

Buisson M¹, Lelièvre J¹, Le Galudec M², Stefan F², Le Bot M¹, Walter M²

¹Service Pharmacie CHRU Brest, ²Secteur Hospitalo-Universitaire de Psychiatrie Adulte, Hôpital Bohars CHRU Brest

INTRODUCTION

La Haute Autorité de Santé recommande d'utiliser la clozapine à partir de la troisième ligne de traitement pour la prise en charge médicamenteuse de la schizophrénie résistante. Une étude a été réalisée afin d'évaluer l'utilisation de la clozapine au CHRU (Centre Hospitalier Régional Universitaire) de Brest.

MATERIEL ET METHODE

- 1) Etude rétrospective dans un secteur de psychiatrie adulte de l'hôpital de Bohars.
- 2) Inclusion de tous les patients schizophrènes ayant reçu de la clozapine entre novembre 2009 et mars 2014.
- 3) Recueil de données socio-démographiques, cliniques et relatives à la tolérance à l'aide d'une fiche standardisée.

RESULTATS

Patients

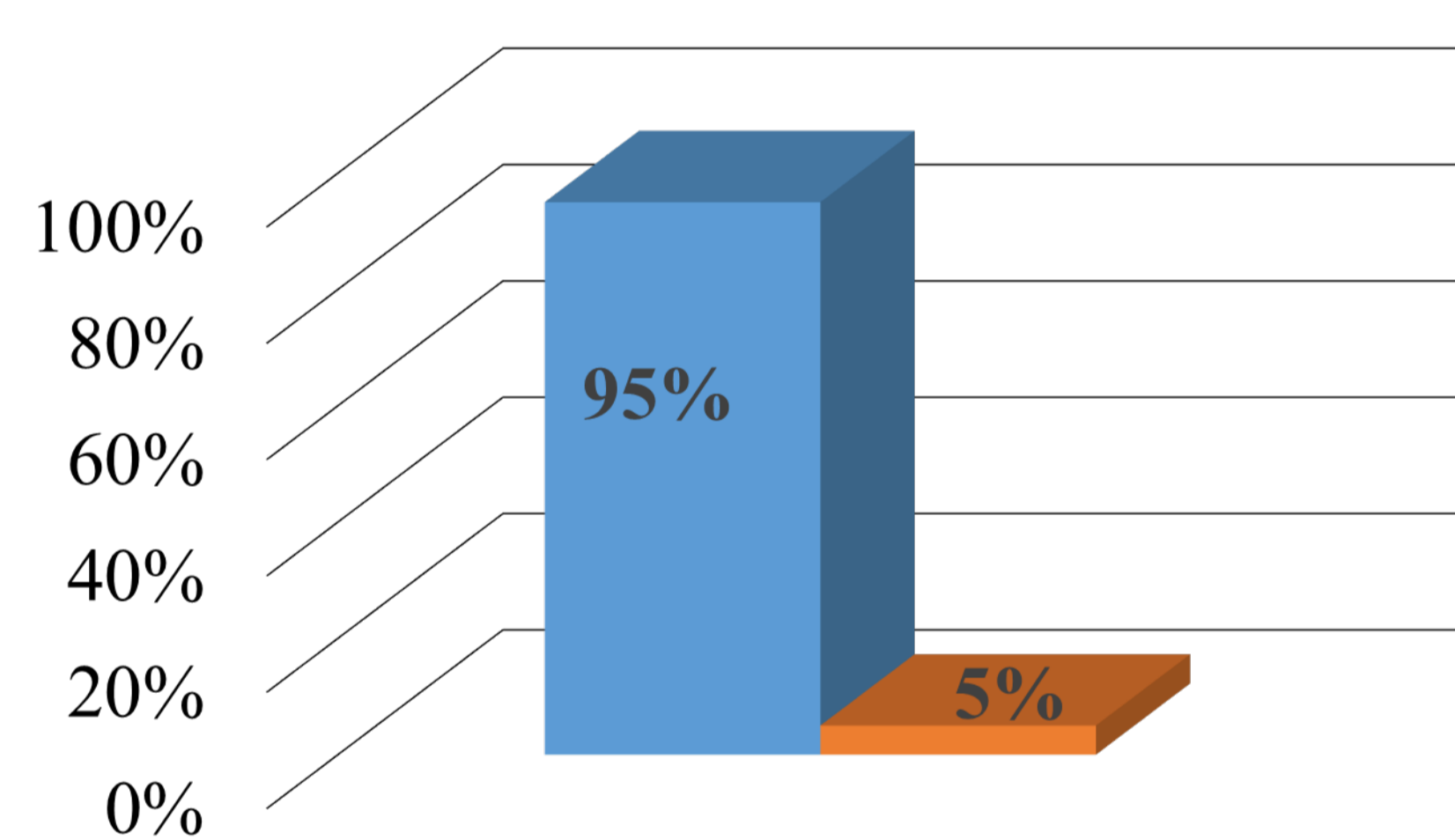
- ❖ 39 patients ont été inclus dont 24 hommes et 15 femmes
- ❖ Age moyen : 44 ans [19-64 ans]

Prescription de la clozapine

- ❖ Posologie moyenne : 411 mg [100mg – 750mg]
- ❖ La clozapine est prescrite en moyenne en **10^{ème} ligne** de traitement, après 6 antipsychotiques en moyenne

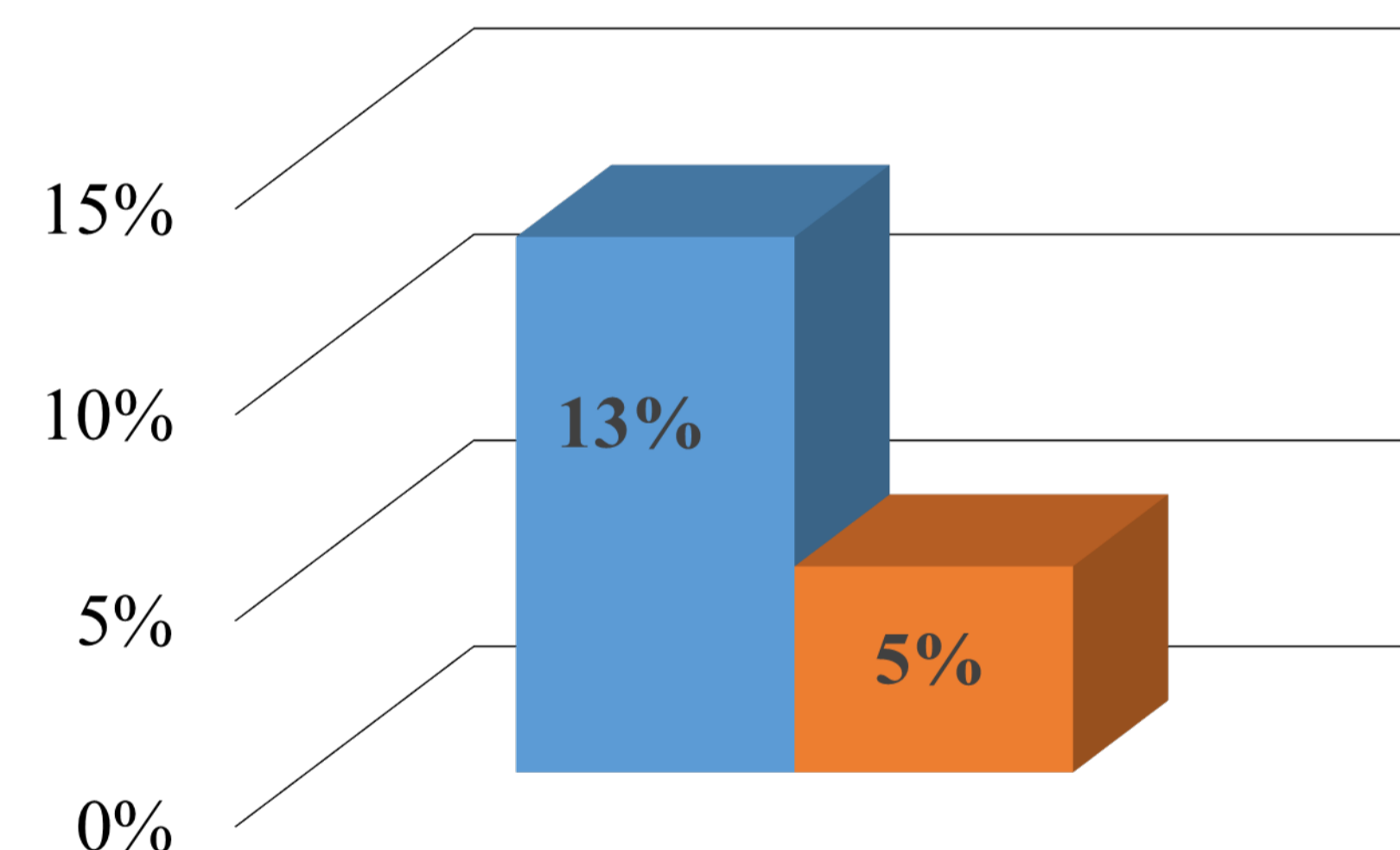
Indications

- Patient résistant au traitement de première et de deuxième ligne
- Effets neurologiques contre-indiquant la prescription des antipsychotiques précédemment utilisés



Effets indésirables

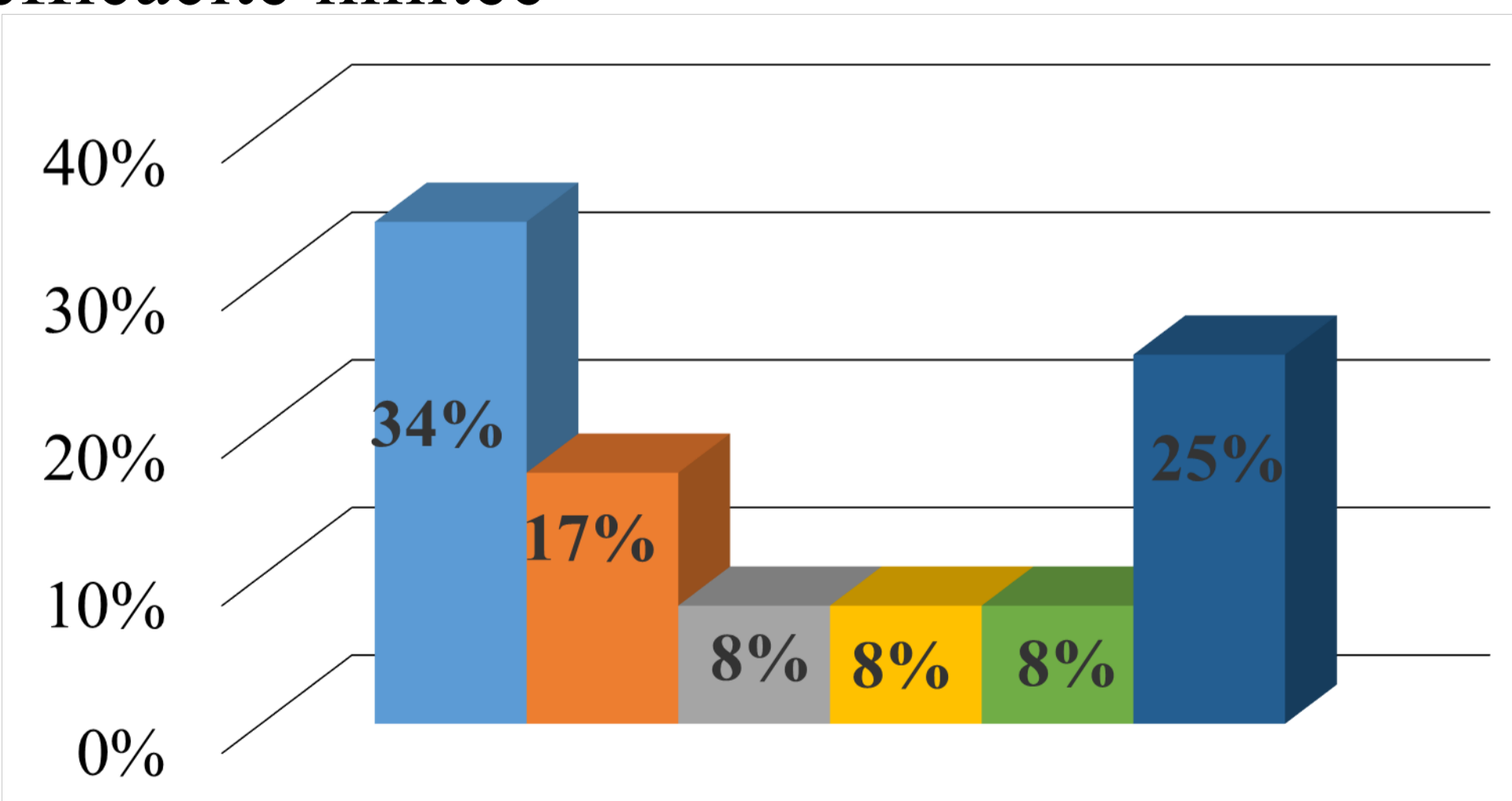
- Prise de poids
- Leuconéutropénie transitoire sans arrêt de traitement



Arrêts de traitement

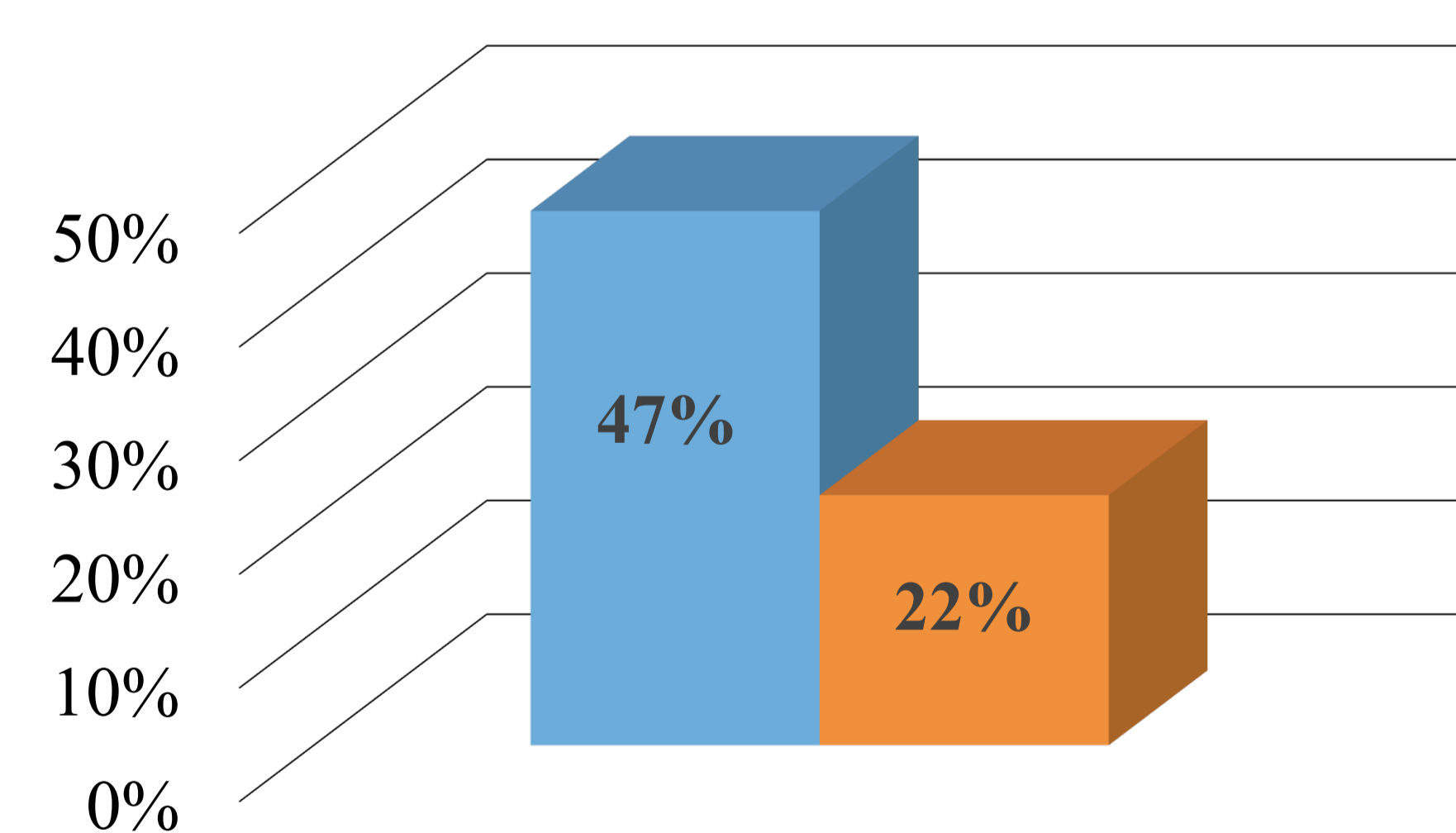
- ❖ 12 arrêts de traitement dont 4 ont été reprécrits

- Mauvaise observance
- Inefficacité
- Prise de poids, mauvaise compliance au suivi hématologique, efficacité limitée
- Changement de diagnostic
- Décès
- Non renseigné



Prise en charge des patients

- Hospitalisation continue à l'initiation du traitement
- Hospitalisation continue 6 mois après le début du traitement



DISCUSSION

Cette étude a montré l'impact favorable de la clozapine sur la prise en charge des patients atteints de schizophrénie résistante. L'efficacité clinique n'a, toutefois, pas pu être précisément évaluée car aucun des critères spécifiques et validés n'ont été utilisés (ex: score PANSS). Cela constitue la principale limite de notre étude. Cette étude a également souligné le problème de l'instauration tardive de la clozapine dans la stratégie thérapeutique.